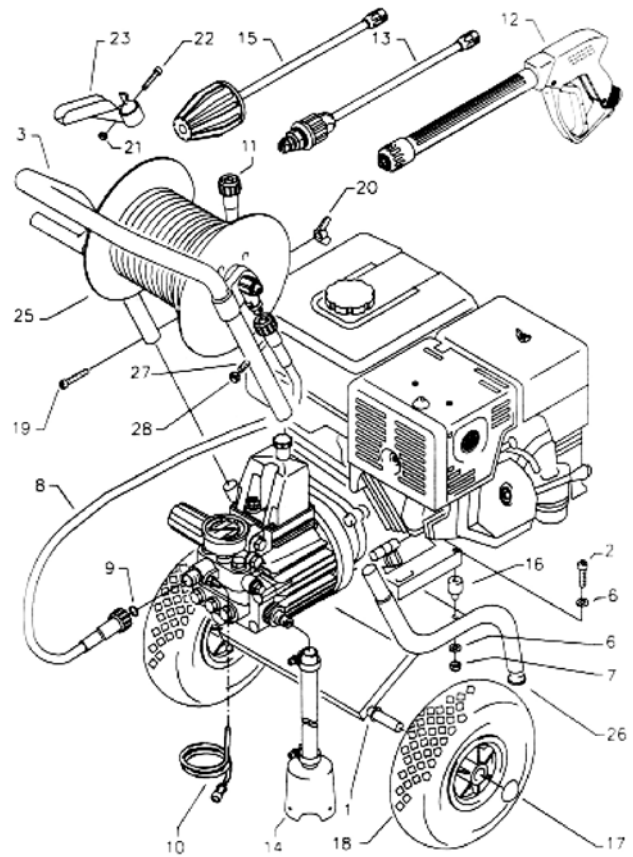


Profi-Hochdruckreiniger 220 bar, Benzin 65 60 50



Ersatzteilliste Profi-HDR 220 bar mit Wagen Komplettaggregat

Pos.	Art.-Nr.	Bezeichnung	St.
1	65 60 52	Wagen	1
1a	65 60 53	Wagen kpl. (Pos. 1 + 3)	1
2	65 60 54	Sechskantschraube M 8 x 30	4
3	65 60 55	Schubbügel	1
6	65 60 56	Unterlegscheibe 8,4 mm	8
7	65 60 57	Elastic-Stop-Mutter M 8	4
8	65 60 58	Hochdruckschlauch 1 m / NW 8 - 250 bar	1
9	65 65 59	O-Ring 9,3 x 2,4	3
10	65 65 36	Chemiesieb mit 1,2 m PVC-Schlauch	1
11a	65 60 59	bei Gerät <u>mit</u> Schlauchtrommel Hochdruckschlauch 20 m / NW 8 - 400 bar	1
11b	65 65 14	bei Gerät <u>ohne</u> Schlauchtrommel Hochdruckschlauch 10 m / NW 8 - 400 bar	1
12	65 60 60	Starlet II-Pistole mit 360 mm ISO-Handgriff	1
13	65 65 41	Lanze 400 mm mit Regeldüse 25055 bitte Düsengröße mit angeben	1
14	65 60 61	Saugschlauch 3 m mit Saugfilter	1
15	65 60 62	Turbokiller 055 komplett mit 400 mm Lanze	1
16	65 60 63	Gummidämpfer	4



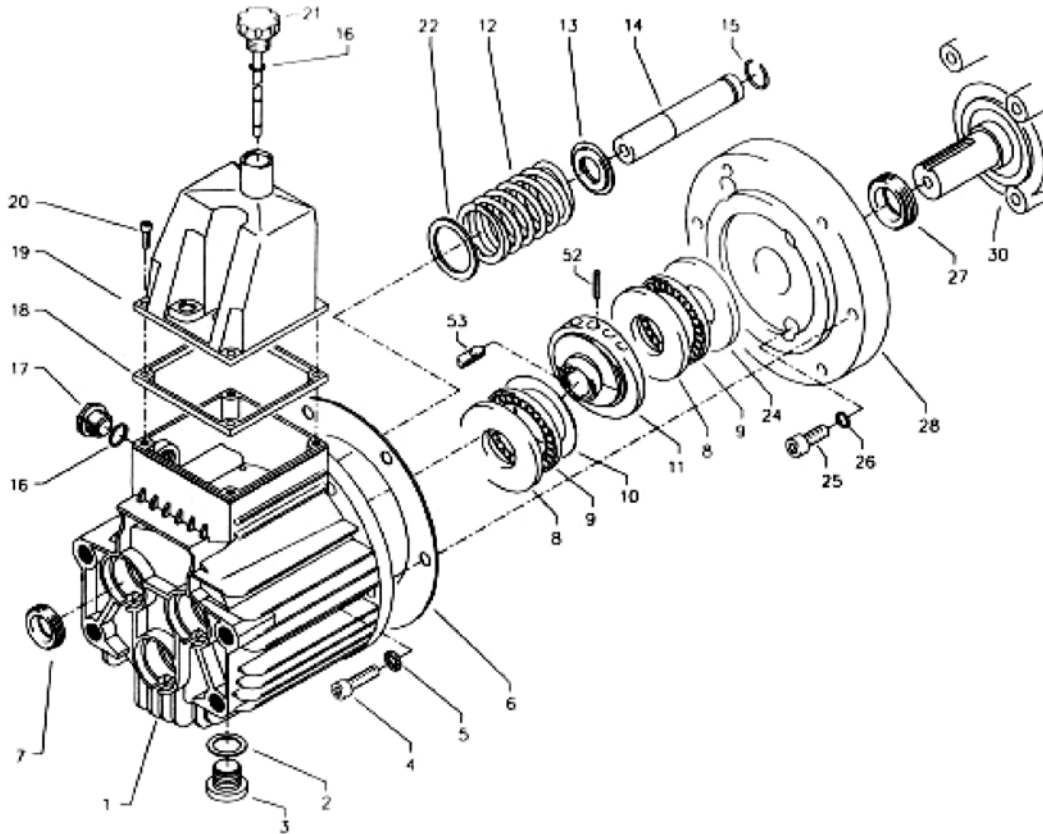
Pos.	Art.-Nr.	Bezeichnung	St.
17	65 60 64	Starlock-Kappe	2
18	65 60 65	Rad luftbereift	2
19	65 60 66	Innensechskantschraube M 6 x 40	2
20	65 60 67	Flügelmutter M 6	2
21	65 60 68	Sechskantmutter M 6	1
22	65 60 66	Innensechskantschraube M 6 x 40	1
23	65 60 69	Pistolenablage	1
24	65 60 70	Schraube 2,9 x 19	2
25	65 60 71	Schlauchtrommel kpl. ohne Schlauch	1
26	65 60 72	Gummistopfen	2
27	65 60 73	Bügel	1
28	65 60 74	Elastic-Stop-Mutter M 8	2
29	65 60 75	Kurbel	1
30	65 60 76	Federstecker 3 mm	1

Pos.	Art.-Nr.	Bezeichnung	St.
	65 60 77	Drehzahlregulierung mit 1 m Bowdenzug	
	65 60 78	Motor Honda GX 340 CX	
	65 60 79	AQ-Pumpe kpl. mit Antrieb und Flansch	
	65 60 51	Nachrüstset Schlauchtrommel kpl. mit 1 m HD-Verbindungsschlauch und 20 m HD-Schlauch	

Profi-Hochdruckreiniger 220 bar, Benzin 65 60 50



Antrieb AQ-Pumpe



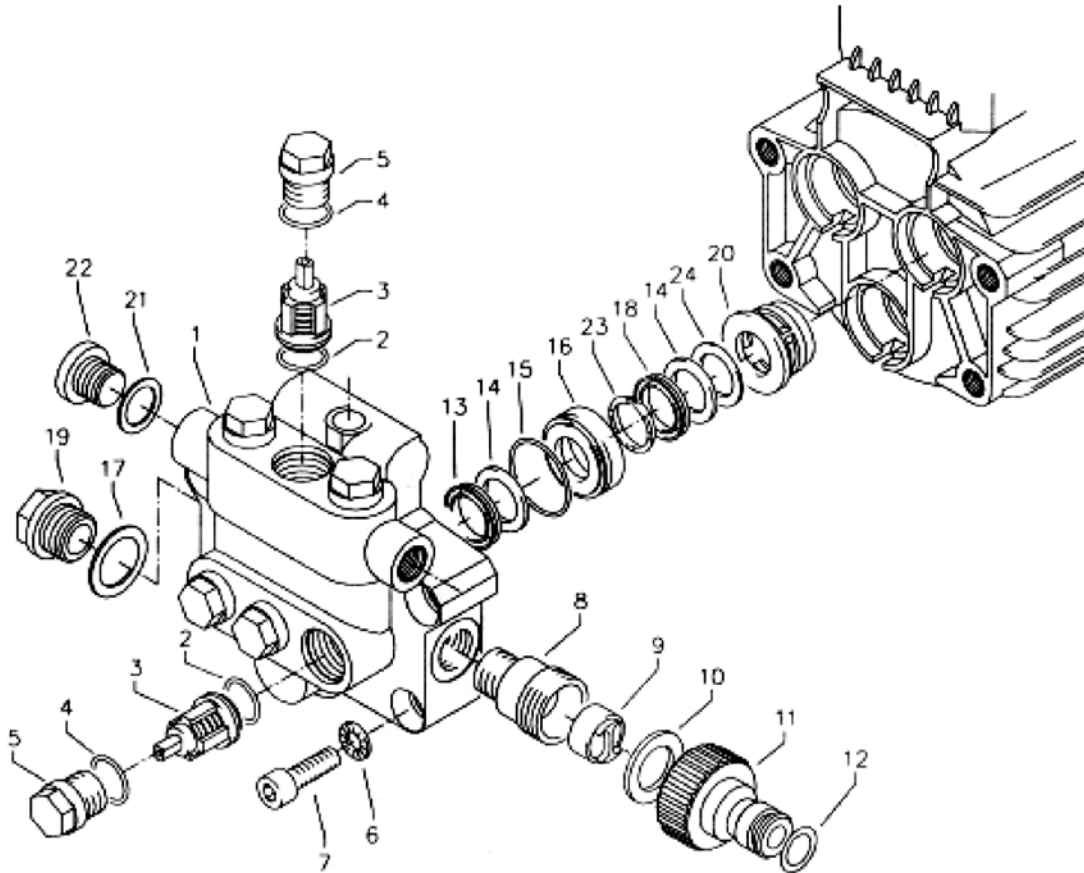
Pos.	Art.-Nr.	Bezeichnung	St.
1	65 60 80	Ölgehäuse	1
2	65 60 81	Kupfer-Dichtring	1
3	65 60 82	Ölablaßschraube	1
4	65 60 83	Innensechskantschraube M 8 x 25	6
5	65 60 84	Sicherungsscheibe	6
6	65 60 85	Flachdichtung	1
7	65 60 86	Öldichtung	3
8	65 60 87	Wellenscheibe	1
9	65 60 88	Axial-Rollenkäfig	1
10	65 60 89	AS-Scheibe	1
11	65 60 90	Taumscheibe 8° Taumelwinkel angeben	1
12	65 60 91	Plungerfeder	3
13	65 60 92	Federdruckscheibe	3
14	65 60 93	Plunger 20 mm (lang)	3
15	65 60 94	Sprengring	3

Pos.	Art.-Nr.	Bezeichnung	St.
16	65 60 95	O-Ring 14 x 2	2
17	65 64 33	Ölschauglas M 18 x 1,5	1
18	65 60 96	Flachdichtung	1
19	65 60 97	Deckel Ölgehäuse	1
20	65 60 98	Innensechskantschraube M 5 x 12	4
21	65 60 99	Ölmeßstab	1
22	65 61 00	Stützscheibe	3
24	65 61 01	Gehäusescheibe	1
25	65 61 02	Innensechskantschraube M 8 x 30	4
26	65 61 03	Kupfer-Dichtring	4
27	65 61 04	Dichtring 30 x 42 x 7	1
28	65 61 05	Motorflansch	1
30	65 60 78	Motor Honda GX 340 CX	1
52	65 61 06	Spannstift 3 x 14	1
53	65 61 07	Stufenkeil	1

Profi-Hochdruckreiniger 220 bar, Benzin 65 60 50



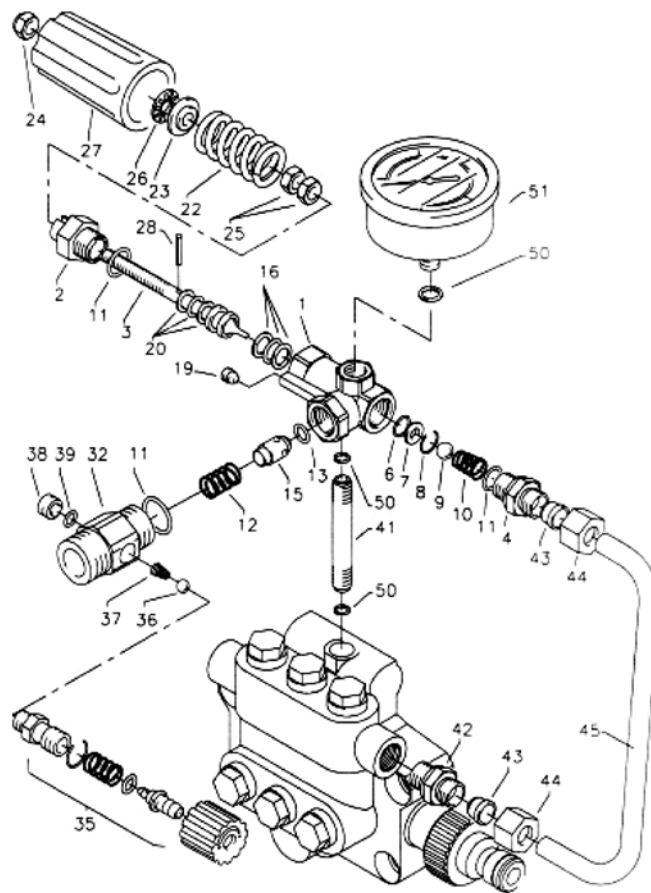
Ersatzteilliste Profi-HDR 220 bar mit Wagen Ventilgehäuse AQ-Pumpe



Pos.	Art.-Nr.	Bezeichnung	St.
1	65 61 08	Ventilgehäuse	1
2	65 61 09 A	O-Ring 18 x 2	6
3	65 61 10 A	Ein-/Auslaßventil	6
4	65 61 11 A	O-Ring 21 x 2	6
5	65 61 12	Ventilstopfen	6
6	65 61 13	Sicherungsring	4
7	65 61 14	Innensechskantschraube M 12 x 45	3
8	65 61 15	Sauganschluß R 1/2"AG	1
9	65 61 16 A	WassereingangsfILTER	1
10	65 61 17 A	Gummidichtung für Steck- kupplung	1
11	65 61 18 A	Steckkupplung für Wasserein- gang komplett	3

Pos.	Art.-Nr.	Bezeichnung	St.
13	65 61 19 A	Gewebemanschette	3
14	65 61 20 A	Backring 20 x 28 x 2	6
15	65 61 21 A	O-Ring 31,42 x 2,62	3
16	65 61 22	Leckagering 20 x 36 x 13,3	3
17	65 61 23	Kupfer-Dichtring 21 x 28 x 1,5	1
18	65 61 24 A	Gummimanschette	3
19	65 61 25	Verschlußschraube R 1/2" AG	1
20	65 61 26 A	Distanzring mit Abstützung	3
21	65 61 27	Kupfer-Dichtring 17 x 22 x 1,5	1
22	65 61 28	Verschlußschraube R3/8" AG	1

Unloaderventil AQ-Pumpe



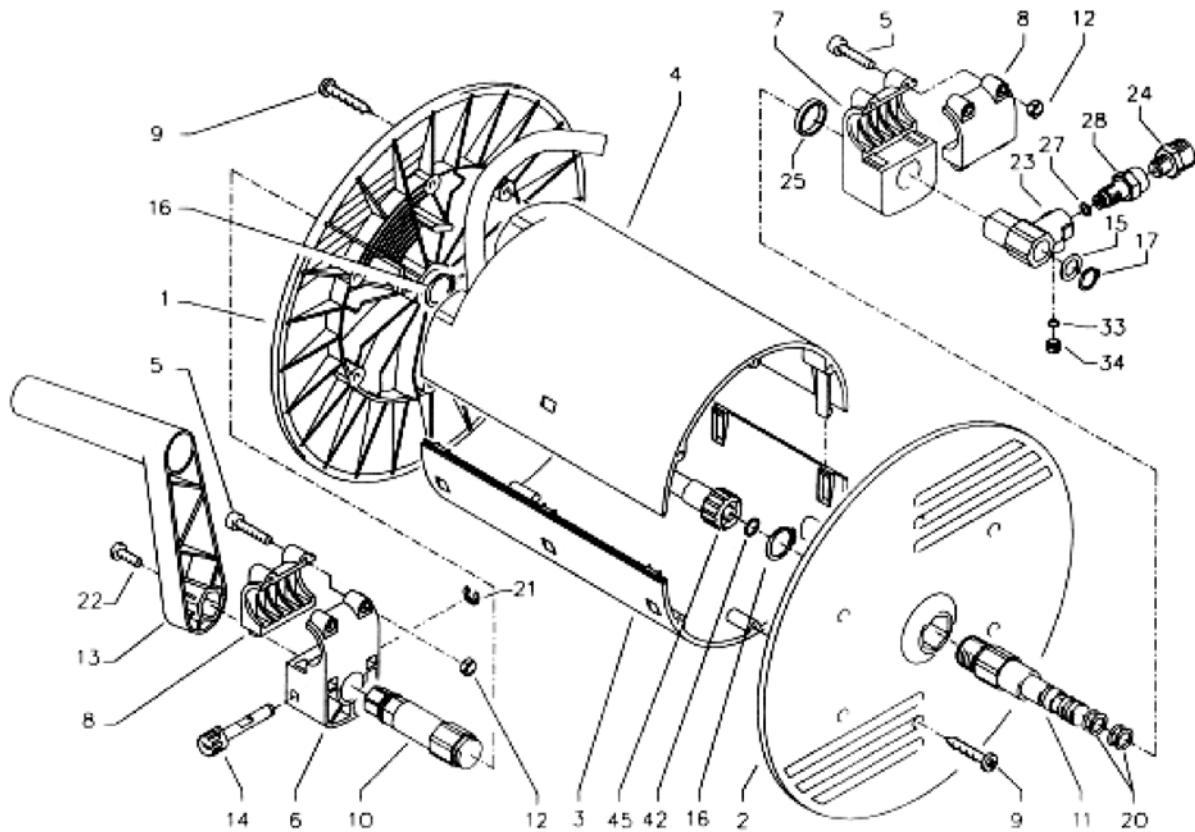
Pos.	Art.-Nr.	Bezeichnung	St.
1	65 61 29	Ventilkörper	1
2	65 61 30	Kolbenführung	1
3	65 61 31	Steuerkolben 8 mm	1
4	65 61 32	Verschraubung Ermeto	2
6	65 61 33	O-Ring 11 x 1,5	1
7	65 61 34	Edelstahlsitz	1
8	65 61 35	Sicherungsring	1
9	65 61 36	Edelstahlkugel 8,5 mm	1
10	65 61 37	Edelstahlfeder	1
11	65 61 38	O-Ring 16 x 2	3
12	65 65 99	Rückschlagkörper komplett (inkl. O-Ring 6 x 3 und Rückschlagfeder, Pos. 12, 13 +15)	1
16	65 61 39	Parbaks 16 mm	1
19	65 61 40	Dichtstopfen M 8 x 1	1
20	65 61 41	Parbaks 8 mm	1
22	65 61 42	Ventilfeder schwarz	1
23	65 61 43	Federdruckscheibe	1

Pos.	Art.-Nr.	Bezeichnung	St.
24	65 61 44	Elastic-Stop-Mutter M 8 x 1	1
25	65 61 45	Mutter M 8 x 1	2
26	65 61 46	Nadellager	1
27	65 65 63	Handrad M 8 x 1	1
28	65 61 06	Spannstift 3 x 14	1
32	65 65 27	Injektor M 22 x 1,5 AG	1
35	65 61 47	Mengenregulierung	1
36	65 61 48	Edelstahlkugel 5,5 mm	1
37	65 61 49	Edelstahlfeder	1
38	65 61 50	Verschlussstopfen M 10 x 1 AG	1
39	65 61 51	O-Ring 6 x 1,5	1
41	65 61 52	Abstandsrohr 63 mm	1
43	65 61 53	Ermeto-Schneidring	2
44	65 61 54	Mutter Ermeto	2
45	65 61 55	Rohrbogen Ermeto 12 x 1,5	1
50	65 61 56	Aluminium - Dichtring	6
51	65 61 57	Manometer 0 - 400 bar	1

Profi-Hochdruckreiniger 220 bar, Benzin 65 60 50



Ersatzteilliste Profi-HDR 220 bar mit Wagen Schlauchtrommel



Pos.	Art.-Nr.	Bezeichnung	St.
1	65 61 58	Seitenschale Schlauchführung	1
2	65 61 59	Seitenschale Wasserführung	1
3	65 61 60	Trommel Unterteil	1
4	65 61 61	Trommel Oberteil	1
5	65 61 62	Innensechskantschraube M 4 x 25	4
6	65 61 63	Lagerklotz rechts mit Bremse	1
7	65 61 64	Lagerklotz links	1
8	65 61 65	Klemmstück	2
9	65 61 66	Kunststoffschraube 5,0 x 20	12
10	65 61 67	Antriebswelle	1
11	65 61 68	Welle Wasserführung	1
12	65 61 69	Elastic-Stop-Mutter M 4	4
13	65 61 70	Handkurbel	1
14	65 61 71	Verriegelungsbolzen	1
15	65 61 72	Scheibe MS 16 x 24 x 2	1

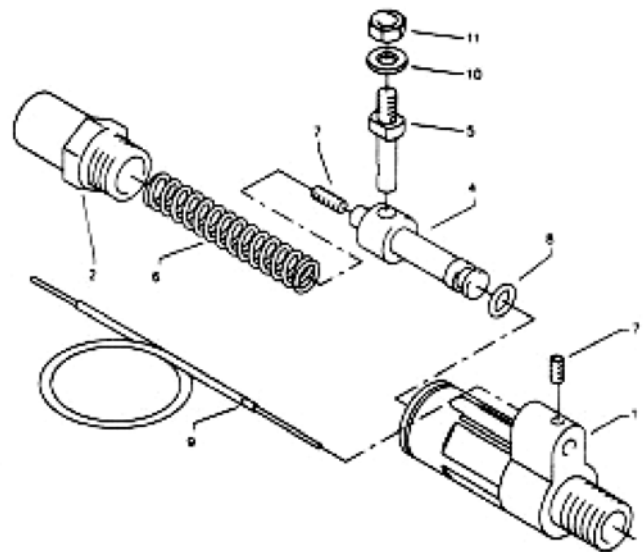
Pos.	Art.-Nr.	Bezeichnung	St.
16	65 61 73	Wellensicherungsring 22 x 1,5	2
17	65 61 74	Wellensicherungsring 16 x 1	1
20	65 61 39	Parbaks 16 mm	2
21	65 61 75	Sicherungsscheibe 6 DIN 6799	1
22	65 61 76	Schraube M 5 x 10	1
23	65 61 77	Drehgelenk	1
24	65 61 78	Nippel 1/4" AGxM22x1,5 AG	1
25	65 61 79	Distanzring	1
27	65 61 80	O-Ring 6,86 x 1,78	1
28	65 61 81	Anschlußstück	1
33	65 61 51	O-Ring 6 x 1,5	1
34	65 61 50	Verschlussstopfen M 10 x 1 AG	1
42	65 65 59	O-Ring 9,3 x 2,4	4
45	65 60 59	Hochdruckschlauch 20 m NW 8 - 250 bar	1

Profi-Hochdruckreiniger 220 bar, Benzin 65 60 50



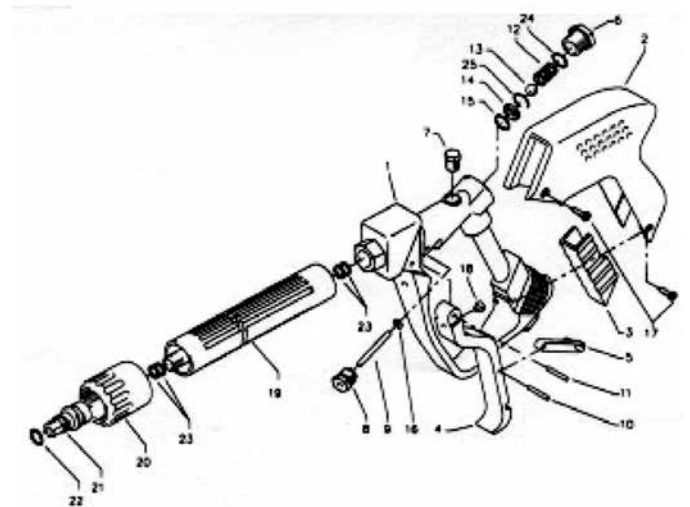
Drehzahlregulierung

Pos.	Art.-Nr.	Bezeichnung	St.
1	65 61 82	Grundteil	1
2	65 61 83	Druckhülse	1
4	65 61 84	Steuerkolben	1
5	65 61 85	Querbolzen	1
6	65 61 86	Druckfeder 2,0 x 9,5 x 70	1
7	65 61 87	Gewindestift M 4 x 6 DIN 913	1
8	65 61 88	Parbaks 7 mm	1
9	65 61 89	Bowdenzug 1 m	1
10	65 61 90	Unterlegscheibe 6,4 DIN 125	1
11	65 61 91	Sechskantmutter M 6 DIN 934	1



Starlet II - Pistole

Pos.	Art.-Nr.	Bezeichnung	St.
1	65 61 92	Ventilkörper mit Handgriff	1
2	65 61 93	Kunststoffgriff	1
3	65 61 94	Abdeckschutz	1
4	65 61 95	Betätigungshebel	1
5	65 61 96	Sicherungshebel	1
6	65 61 97	Abschlußschraube M 16 x 1	1
7	65 61 98	Stopfen 1/8" AG	1
8	65 61 99	Gewindeführungshülse R 1/4" IG	1
9	65 62 00	Aufsteuerbolzen 3,89 x 41	1
10	65 62 01	Zylinderstift 3 x 17	1
11	65 62 02	Zylinderstift 3 x 21	1
12	65 62 03	Edelstahlfeder	1
13	65 61 36	Edelstahlkugel 8,5 mm	1
14	65 62 04	Edelstahlsitz	1
15	65 61 33	O-Ring 11 x 1,5	1
16	65 62 05	O-Ring 3,3 x 2,4	1
17	65 62 06	Blechschaube 3,9 x 8	4
18	65 62 07	Druckstück	1
19	65 62 08	Lanze 342 mm mit ISO-Handgriff bds. R 1/4" AG	1
20	65 62 09	Überwurfmutter M 22 x 1,5 IG	1
21	65 62 10	Außen-Sechskant-Nippel R 1/4 IG	1
22	65 65 59	O-Ring 9,3 x 2,4	1



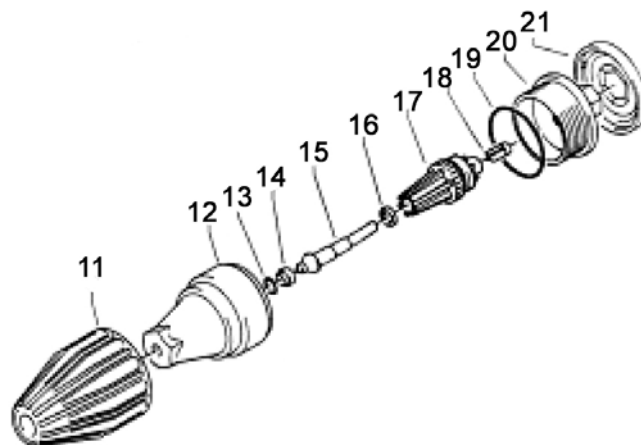
Pos.	Art.-Nr.	Bezeichnung	St.
23	65 61 56	Aluminium-Dichtring	4
24	65 62 11	O-Ring 15 x 1,5	1
25	65 62 12	Sicherungsring	1
	65 60 60	Starlet II-Pistole mit 360 mm ISO-Handgriff	
	65 62 13	Rep.Satz "Starlet II" bestehend aus je 1 x Pos. 9, 10, 13, 14, 15	

Profi-Hochdruckreiniger 220 bar, Benzin 65 60 50



Ersatzteilliste Profi-HDR 220 bar mit Wagen Turbokiller

Pos.	Art.-Nr.	Bezeichnung	St.
11	65 62 14	Sprühkörperschutz	1
12	65 62 15	Sprühkörper	1
13	65 62 16	O-Ring 10 x 1	1
14	65 62 17	Düsenhalter mit Düsensitz	1
15	65 62 18	Düse 055	1
16	65 62 19	Ring	1
17	65 62 20	Rotor	1
18	65 65 18	Stabilisator	1
19	65 62 21	O-Ring 41 x 1,78	1
20	65 62 22	Deckel	1
21	65 62 23	Deckelschutz	1
	65 60 62	Turbokiller 055 komplett mit 400 mm Lanze	1



Regeldüse Standard

Pos.	Art.-Nr.	Bezeichnung	St.
30	65 62 24	Nippel M 2 2x 1,5 AG / M 12 x 1 IG	1
31	65 62 25	Lanze 400 mm, beidseitig M 12 x 1 AG	1
32	65 62 26	Regeldüse mit Reguliering	1
33	65 62 27	Flachstrahldüse 2505 (bitte Düsengröße 2505 mit angeben)	1

