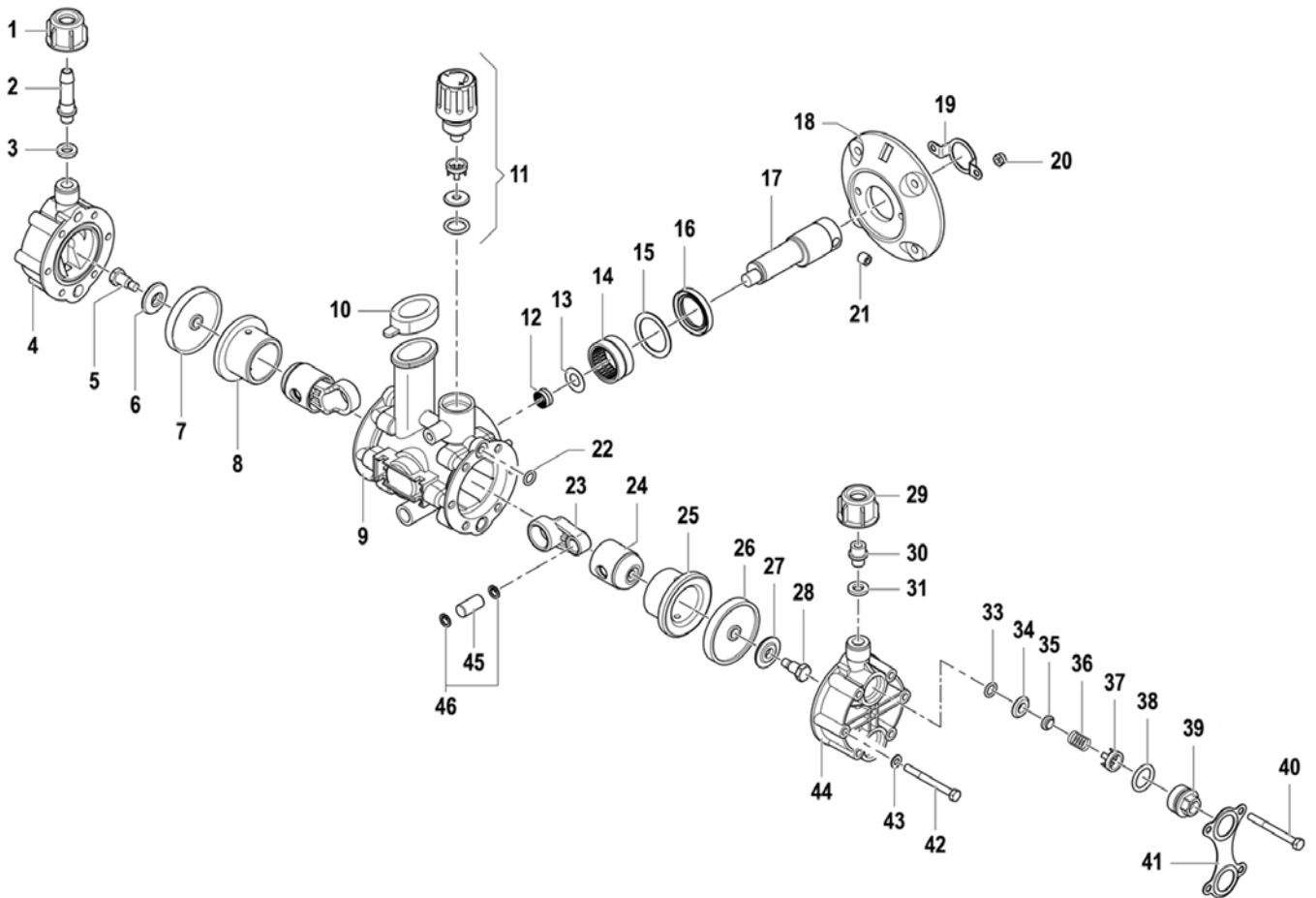


# Multisprayer MS 10 60 08 50



## Detailzeichnung / Ersatzteilübersicht



**Ersatzteilliste**

Nr.	Art.-Nr.	Bezeichnung
1	Sonderbestellung	Überwurfmutter für Druckstutzen
2	Sonderbestellung	Druckanschlussstülle
3	60 08 16	Dichtung für Ansaugtülle
4	Sonderbestellung	Pumpenkammer
5	Sonderbestellung	Membranschraube
6	Sonderbestellung	Membranschraube
7	60 08 28	Membran
8	Sonderbestellung	Flansch
9	Sonderbestellung	Pumpengehäuse
10	Sonderbestellung	Ölhaube
11	60 08 26	Druckregler komplett
12	Sonderbestellung	Lager
13	Sonderbestellung	Distanzscheibe
14	Sonderbestellung	Lager
15	Sonderbestellung	Distanzscheibe
16	Sonderbestellung	Gleitringdichtung
17	Sonderbestellung	Antriebswelle
18	Sonderbestellung	Abdeckflansch
19	Sonderbestellung	Transportsicherungsblech
20	Sonderbestellung	Abdeckflanschmutter
21	Sonderbestellung	Antriebswellenschraube
22	60 08 24	O-Ring für Pumpengehäuse
23	Sonderbestellung	Pleuel
24	Sonderbestellung	Kolben

Nr.	Art.-Nr.	Bezeichnung
25	Sonderbestellung	Flansch
26	60 08 28	Membran
27	Sonderbestellung	Membranscheibe
28	Sonderbestellung	Membranschraube
29	Sonderbestellung	Überwurfmutter für Blindstopfen
30	Sonderbestellung	Blindstopfen
31	60 08 16	Dichtring für Blindstopfen
33	60 08 24	O-Ring für Ventilsitz
34	60 08 52	Ventilsitz
35	60 08 42	Saug- / Druckventilkopf
36	Sonderbestellung	Ventilfeder
37	Sonderbestellung	Distanzring für Saug- / Druckventil
38	60 08 25	O-Ring für Ventilverschraubung
39	60 08 53	Ventilverschraubung
40	Sonderbestellung	Pumpenkammerschraube
41	Sonderbestellung	Ventilschraubenschutz
42	Sonderbestellung	Pumpenkammerschraube
43	Sonderbestellung	U-Scheibe
44	Sonderbestellung	Pumpenkammer
45	Sonderbestellung	Verbindungsbolzen
46	Sonderbestellung	Sprengring